

MATERIAL ADICIONAL

Tabla 1 del material adicional. Características demográficas y de parámetros dosimétricos de la muestra total, incluyendo mediana y media de cada variable

	n	Media		Mediana	IC95% (mediana)	RIC
EDAD	1.090	11,03	(0-18)	6	5,99-7	1,01-14
PESO (kg)	1.090	29,69	(1,46-110)	20	19-22,1	8,9-49
TALLA (cm)	1.090	113,46	(34-193)	114	109-119	73-153
S. CORPORAL (m²)	1.090	0,93	0,12-2,35)	0,8	0,77-0,87	0,4-1,44
KERMA	889	286,26	(1,8-5.523)	83,02	76,47-92,8	36,45-2.471,3
PDA	1.090	3.783,27	(10,67-77.90)	1.128,9	975,62-1.275	358-4.293,7
FLUOROSCOPIA	1.090	21,29	(0,81-239,83)	15,12	14,13-16,2	7,7-26,51
PDA/escopia	1.090	216,18	(1,37-3.900)	77,62	70,11-88,89	29,48-235,35
PDA/kg	1.090	132,38	(0,37-4.566,67)	62,3	56,75-69,03	29,01-146,91
PDA.SC	1.090	3.500,87	(14,94-59.565,22)	1.633,57	1.480-1.811,09	689,52-3.979,2
PDA/kg/escopia	1.090	8,28	(0,03-222,2)	3,81	3,54-4,06	2,26-7,41
PDA/SC/escopia	1.090	213,84	(1,03-2.898,55)	99,73	91,99-107,09	56,19-202,3

IC95%: intervalo de confianza del 95%; PDA: producto dosis área; RIC: rango intercuartílico; SC: superficie corporal.

PDA/kg (μGy.m²/kg); PDA/kg/escopia (μGy.m²/kg/min); PDA/SC/escopia (μGy.m²/ m²/min).

Tabla 2 del material adicional. Características demográficas y de parámetros dosimétricos de la población del grupo RER I, incluyendo mediana y media de cada variable

GRUPO RER I	n	Media		Mediana	IC95% (mediana)	RIC
EDAD	743	11,65	(0-81)	6	5,99-7	1,01-14
PESO (kg)	743	29,86	(1,46-110)	20	18,9-23	9,01-48
TALLA (cm)	743	113,3	(34-193)	114	108-120	74-153
S.CORPORAL (m ²)	743	0,93	(0,12-2,35)	0,8	0,76-0,88	0,41-1,44
KERMA	607	163,28	(3,2-2871)	63,7	56,36-72	30-150,54
PDA	743	2.648,97	(18,72-41.039,6)	756,3	640-912,2	274,6-3.310
FLUOROSCOPIA	743	15,66	(0,81-239,83)	11,48	10,9-12,22	6,2-19,6
PDA/escopia	743	226,05	(1,38-3.900)	77,04	67,53-88,66	28,33-226,87
PDA/kg	743	95,04	(0,37-4.566,67)	48,07	43,61-53,13	21,96-103,33
PDA/SC	743	2.486,06	(14,94-59.565,22)	1.216	1.075,8-1.360,95	537,69-2.882,03
PDA/kg/escopia	743	8,3	(0,03-222,22)	3,61	3,39-3,88	2,22-7,06
PDA/SC/escopia	743	219,45	(1,03-2.898,55)	92,91	87,47-102,88	56,19-192,24

IC95%: intervalo de confianza del 95%; PDA: producto dosis área; RIC: rango intercuartílico; RER:

riesgo estimado de radiación; SC: superficie corporal.

PDA/kg (μGy.m²/kg); PDA/kg/escopia (μGy.m²/kg/min); PDA/SC/escopia (μGy.m²/ m²/min).

Tabla 3 del material adicional. Características demográficas y de parámetros dosimétricos de la población del grupo RER II, incluyendo mediana y media de cada variable

GRUPO RER II	n	Media		Mediana	IC95% (mediana)	RIC
EDAD	145	8,13	(0-42)	5	4,01-8	1-12,64
PESO (kg)	145	27,5	(1,8-105)	16,3	14-22	9,01-47
TALLA (cm)	145	111,14	(38-191)	106	97-119	75-149
S.CORPORAL (m ²)	145	0,89	(0,13-2,29)	0,7	0,6-0,87	0,41-1,37
KERMA	130	528,27	(11,8-4.730)	151	132-228,3	83,25-427,81
PDA	145	5.620,8	(27,75-60.000)	1.537,8	1.245,3-2.396	634-5.752
FLUOROSCOPIA	145	35,26	(4,77-156,95)	28,53	24,4-32,6	18-43,93
PDA/escopia	145	166,17	(1,37-1.126,82)	57,72	41,15-83,42	24,5-237,17
PDA/kg	145	182,23	(1,66-1.480)	104,66	80,7-130	52,99-216,47
PDA/SC	145	5.031,8	(45,78-33.636,36)	2.552,56	2.107,95-2.934,63	1.242,22-6.088,14
PDA/kg/escopia	145	5,8	(0,1-45,68)	3,6	3-4,38	2,18-7,14
PDA/SC/escopia	145	155,76	(2,9-1038,16)	96,25	76,19-111,16	47,88-178,99

IC95%: intervalo de confianza del 95%; PDA: producto dosis área; RIC: rango intercuartílico; RER:

riesgo estimado de radiación; SC: superficie corporal.

PDA/kg ($\mu\text{Gy}\cdot\text{m}^2/\text{kg}$); PDA/kg/escopia ($\mu\text{Gy}\cdot\text{m}^2/\text{kg}/\text{min}$); PDA/SC/escopia ($\mu\text{Gy}\cdot\text{m}^2/\text{m}^2/\text{min}$).

Tabla 4 del material adicional. Características demográficas y de parámetros dosimétricos de la población del grupo RER III, incluyendo mediana y media de cada variable

GRUPO RER III	n	Media		Mediana	IC95% (mediana)	RIC
EDAD	22	25,45	(8-54)	20,5	15-34	15-36
PESO (kg)	22	59,97	(30-90)	61,55	49-73	46,5-75
TALLA (cm)	22	160,77	(124-185)	165	154-177	149-175
S.CORPORAL (m ²)	22	1,62	(1-2,13)	1,71	1,46-1,85	1,38-1,87
KERMA	17	921,86	(210-2.480)	774,97	430-903,88	420-903,88
PDA	22	13.428,15	(4.292-35.394)	12.186,5	8.097-15.909	7.733,2-17.164,4
FLUOROSCOPIA	22	34,19	(14,1-57,6)	33,34	24,5-44,2	24,02-48
PDA/escopia	22	435,66	(106,5-1.217,33)	365,7	279,4-540,74	249,08-570,21
PDA/kg	22	222,38	(65,84-471,92)	213,47	161,94-291,65	145,09-293,48
PDA/SC	22	8.043,72	(2.629,78-18.244,33)	7.702,76	5.545,89-8.954,8	5.195,95-9.782,61
PDA/kg/escopia	22	7,13	(1,49-1.602)	7,03	5,27-8,94	4,51-9,54
PDA/SC/escopia	22	259,65	(59,5-627,49)	237,41	180,49-323,94	167,89-364,2

IC95%: intervalo de confianza del 95%; PDA: producto dosis área; RIC: rango intercuartílico; RER: riesgo estimado de radiación; SC: superficie corporal.

PDA/kg ($\mu\text{Gy}\cdot\text{m}^2/\text{kg}$); PDA/kg/escopia ($\mu\text{Gy}\cdot\text{m}^2/\text{kg}/\text{min}$); PDA/SC/escopia ($\mu\text{Gy}\cdot\text{m}^2/\text{m}^2/\text{min}$).

Tabla 5 del material adicional. Características demográficas y de parámetros dosimétricos de la población "Sala Pediátrica", incluyendo mediana y media de cada variable

Tipo Sala Pediátrica	n	Media		Mediana	IC95% (mediana)	RIC
EDAD	691	5,79	(0-43)	4	3,99-5	0,21-10
PESO (kg)	691	22,62	(1,46-105)	16	15-18	7,1-32
TALLA (cm)	691	103,24	(34-187)	101	97-105	68-138
S.CORPORAL (m ²)	691	0,77	(0,12-2,29)	0,67	0,6-0,7	0,31-1,11
KERMA	590	331,96	(2-5.523)	92,85	80,6-109,8	39,9-276,55
PDA	691	2.844,1	(10,67-60.048)	672	586,28-759,2	278,9-2.412
FLUOROSCOPIA	691	23,23	(0,81-239,83)	16,07	14,35-17,58	8,13-28,77
PDA/escopia	691	125,68	(1,37-2.998,92)	46,79	41,83-53,12	23,39-121,82
PDA/kg	691	107,46	(2,46-1.250,52)	54,67	50,2-60,06	25,83-123,83
PDA/SC	691	2.793,63	(48-34.313,14)	1.275,99	1.115,22-1.439,99	595,94-2.934,63
PDA/kg/escopia	691	5,03	(0,4-77,27)	3,4	3,17-3,63	2,17-6,16
PDA/SC/escopia	691	129,71	(8,85-2.142,86)	82,85	78,15-87,53	48,41-143,11

IC95%: intervalo de confianza del 95%; PDA: producto dosis área; RIC: rango intercuartílico; SC: superficie corporal.

PDA/kg ($\mu\text{Gy}\cdot\text{m}^2/\text{kg}$); PDA/kg/escopia ($\mu\text{Gy}\cdot\text{m}^2/\text{kg}/\text{min}$); PDA/SC/escopia ($\mu\text{Gy}\cdot\text{m}^2/\text{m}^2/\text{min}$).

Tabla 6 del material adicional. Características demográficas y de parámetros dosimétricos de la población “Sala Adulto”, incluyendo mediana y media de cada variable

Tipo Sala Adulto	n	Media		Mediana	IC95% (mediana)	RIC
EDAD	100	39,52	(17-81)	34	30-42	25-53,5
PESO (kg)	100	67,99	(40,9-102,8)	66,9	62,8-71,2	57,1-80,95
TALLA (cm)	100	165,95	(137-193)	165	163-170	158-174,5
S.CORPORAL (m ²)	100	1,75	(1,33-2,24)	1,72	1,69-1,78	1,6-1,94
KERMA	0
PDA	100	7.112,22	(25,7-77.900)	3.871,5	3.280-5.380	2.235-7.765,5
FLUOROSCOPIA	100	25,48	(1,3-103,6)	20,57	17,1-25,04	13,2-33,9
PDA/escopia	100	253,61	(1,77-1.824,36)	200,3	176,45-252,89	142,73-305,97
PDA/kg	100	107,98	(0,37-1.416,36)	64,04	52,24-78,72	32,02-113,48
PDA/SC	100	4.100,07	(14,94-47.500)	2.207,29	2.046,78-3.030,3	1.227,25-4.421,63
PDA/kg/escopia	100	3,89	(0,03-33,17)	3,22	2,81-3,62	2,09-4,4
PDA/SC/escopia	100	147,48	(1,03-1.112,41)	125,51	102,58-136,67	82,2-169,54

IC95%: intervalo de confianza del 95%; PDA: producto dosis área; RIC: rango intercuartílico; SC: superficie corporal.

PDA/kg (μGy.m²/kg); PDA/kg/escopia (μGy.m²/kg/min); PDA/SC/escopia (μGy.m²/ m²/min).

Tabla 7 del material adicional. Características demográficas y de parámetros dosimétricos de la población "Sala Mixta", incluyendo mediana y media de cada variable

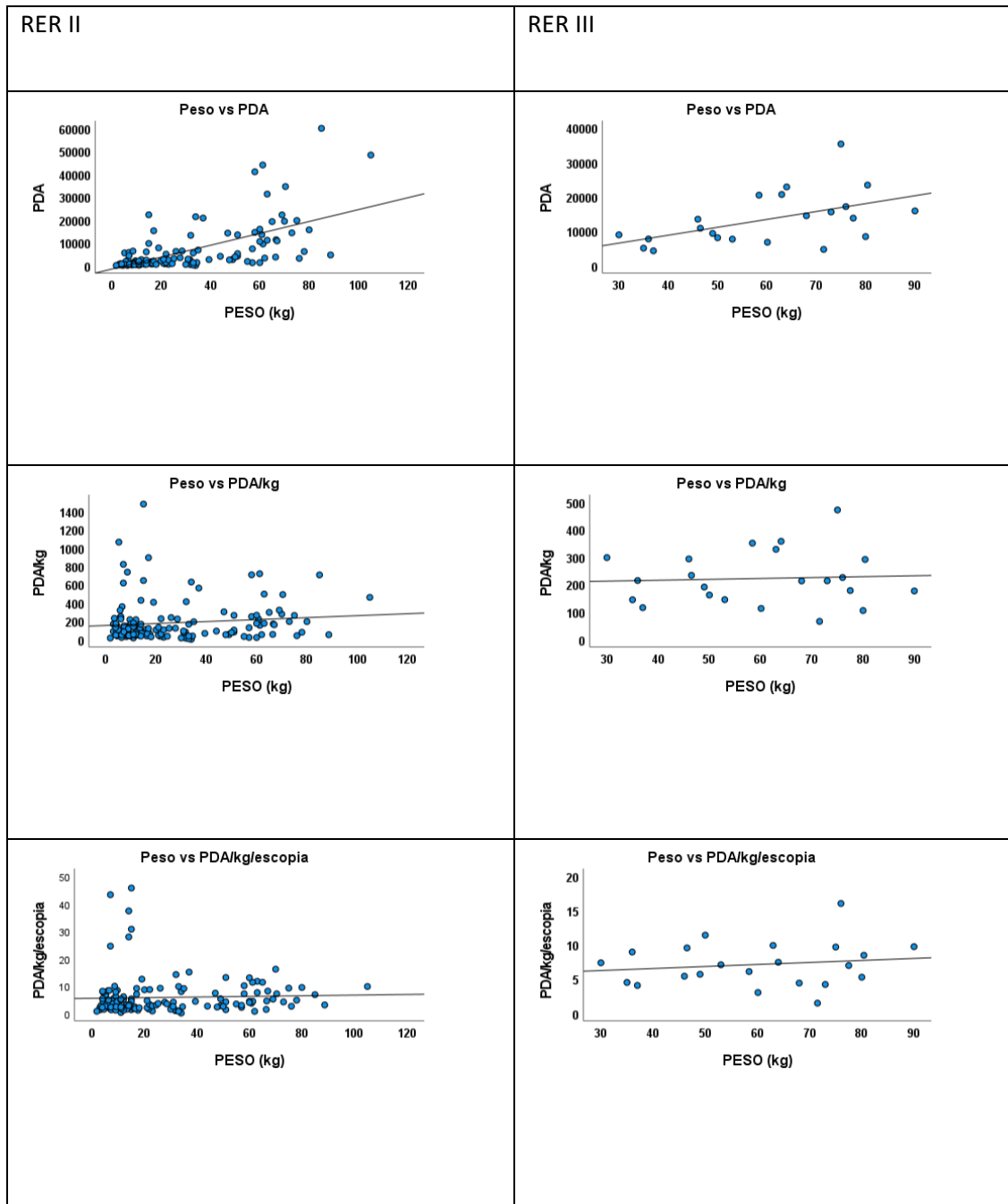
Tipo Sala Mixto	n	Media		Mediana	IC95% (mediana)	RIC
EDAD	299	13,61	(0-80)	7	6,99-9	1,01-16
PESO (kg)	299	33,23	(3-110)	26	24-31,8	10,01-53
TALLA (cm)	299	119,52	(45-187)	125	119-131	82-157
S.CORPORAL (m ²)	299	1,01	(0,19-2,35)	0,96	0,87-1,05	0,45-1,53
KERMA	299	196,09	(1,8-2.871)	75,05	62-83,39	31,89-180,9
PDA	299	4.840,37	(23,94-42.287)	2.355,4	1.650-2.865	594,4-6.800
FLUOROSCOPIA	299	15,43	(1,75-120)	11,51	10,4-13,2	6,37-20,48
PDA/escopia	299	412,82	(1,38-3.900)	208,96	164,73-248,63	56,09-568,42
PDA/kg	299	198,12	(1,66-4.566,67)	94	75,21-117,09	37,55-234,17
PDA/SC	299	4934,9	(45,78-59.565,22)	2.629,78	1.981,33-3.255,03	992-6.838,71
PDA/kg/escopia	299	17,25	(0,1-222,22)	6,98	5,51-8,47	2,83-24,44
PDA/SC/escopia	299	430,48	(2,9-2.898,55)	211,48	173,57-253,71	75,52-622,55

IC95%: intervalo de confianza del 95%; PDA: producto dosis área; RIC: rango intercuartílico; SC: superficie corporal.

PDA/kg ($\mu\text{Gy}\cdot\text{m}^2/\text{kg}$); PDA/kg/escopia ($\mu\text{Gy}\cdot\text{m}^2/\text{kg}/\text{min}$); PDA/SC/escopia ($\mu\text{Gy}\cdot\text{m}^2/\text{m}^2/\text{min}$).

Figura 1 del material adicional. Diagramas de dispersión para los valores de peso (kg) frente a PDA ($\mu\text{Gy}\cdot\text{m}^2$), peso frente a PDA/kg ($\mu\text{Gy}\cdot\text{m}^2/\text{kg}$) y peso frente a PDA/kg/Escolopia ($\mu\text{Gy}\cdot\text{m}^2/\text{kg}/\text{min}$).

Grupos RER II y III.



PDA: producto dosis área; RER: riesgo estimado de radiación.