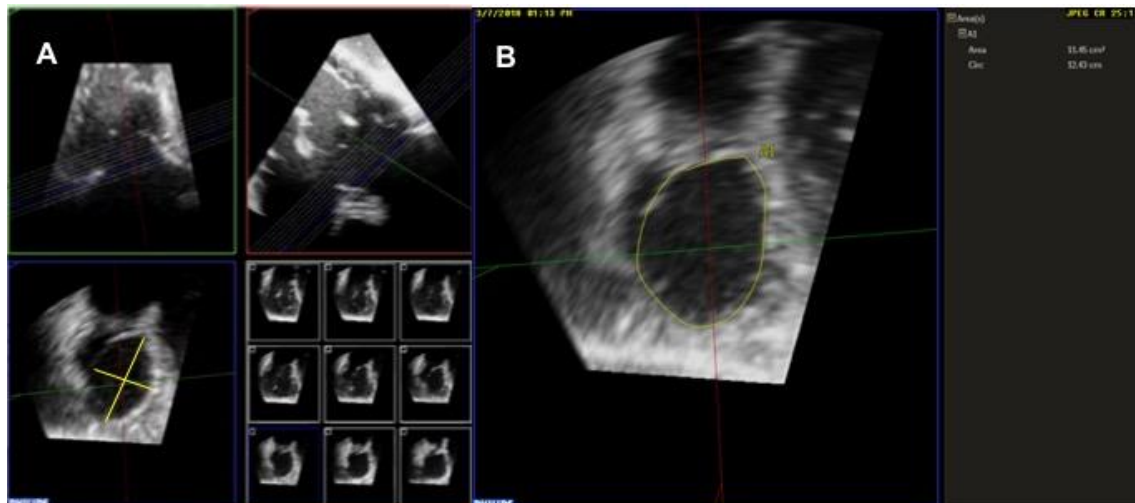


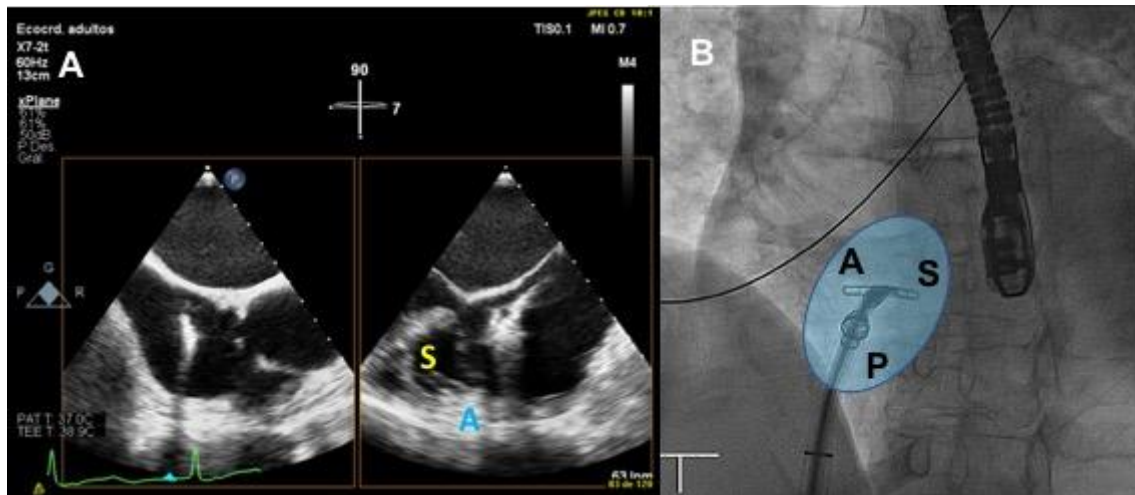
Moñivas Palomero V, et al. Tratamiento percutáneo de la insuficiencia tricuspídea. Procedimiento detallado guiado por imagen con MitraClip. *REC Interv Cardiol*. 2019. <https://doi.org/10.24875/RECIC.M19000078>

## MATERIAL ADICIONAL

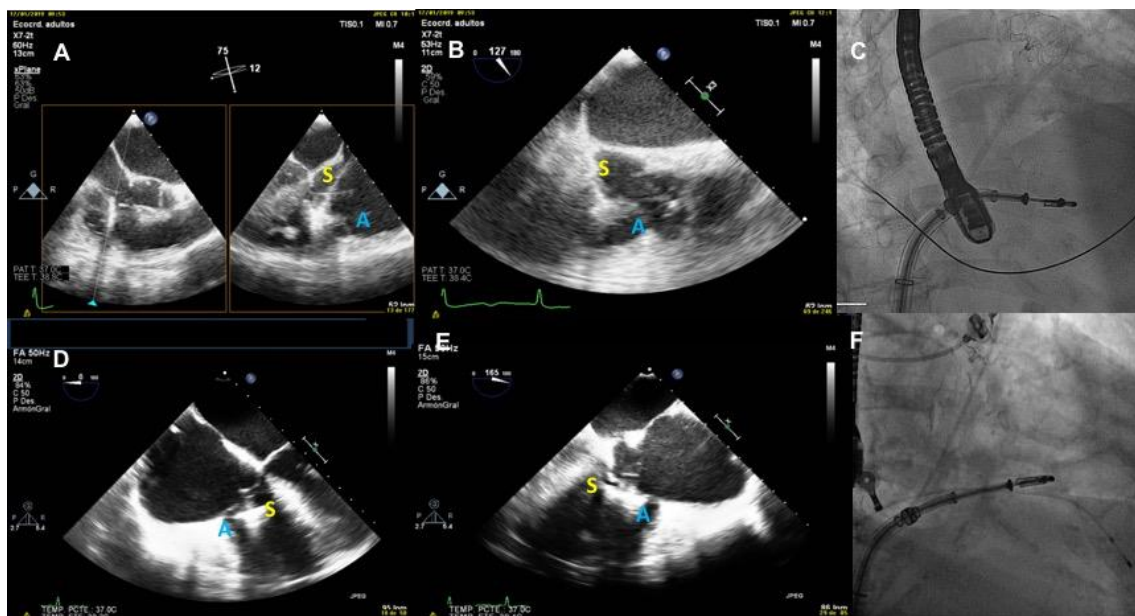
**Figura 1 del material adicional.** Ecocardiograma transesofágico que muestra un zoom tridimensional con reconstrucción multiplanar (A). Colocando los planos ortogonales al anillo tricuspídeo se obtiene el eje corto de la válvula tricúspide, en el que podemos medir los diámetros y el área del anillo (B).



**Figura 2 del material adicional.** A: plano intercomisural con imagen biplana para evaluar la dirección y la trayectoria del clip. B: proyección oblicua anterior izquierda a 45° con el clip moviéndose lejos del septo interauricular y apuntando hacia la válvula tricúspide. A: anterior; P: posterior; S: septal.



**Figura 3 del material adicional.** A: vista intercomisural biplana para seguir la trayectoria del sistema de liberación del clip con este cerrado. B: hay que avanzar y abrir el clip en la misma vista una vez que se esté situado debajo de los velos. C: escopia en proyección oblicua anterior derecha a 30°. A: anterior; S: septal.



**Figura 4 del material adicional.** A: válvula tricúspide con doble orificio producido por un clip implantado entre los velos anterior y septal. B: triple orificio valvular producido por varios clips implantados entre los velos anteroseptal (AS) y posteroseptal (PS).

